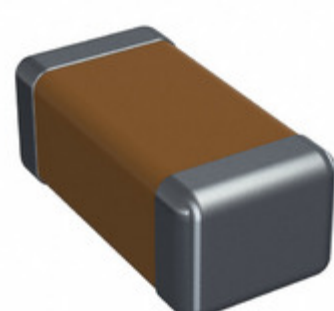


LD067A221JAB2A



Obrázky jsou pouze orientační.
Podrobné informace o produktu naleznete v části Technické údaje produktu.
Koupit LD067A221JAB2A s důvěrou od Component-World.HK, 1 rok záruka



Part Number: [LD067A221JAB2A](#)

Výrobce: [AVX Corporation](#)

Popis: CAP CER 220PF 500V C0G/NP0 1206

Datový list: [LD Series, MLCC Tin/Lead Term B](#)

RoHS Status: Požadavek na ověření inventáře / RoHS nevyhovující

Ship From: Hong Kong

Shipment Way: DHL/Fedex/TNT/UPS/EMS

[Request For Quotation](#)

PARAMETR PRODUKTU

Part Number	LD067A221JAB2A	Výrobce	AVX Corporation
Popis	CAP CER 220PF 500V C0G/NP0 1206	Stav volného vedení / RoHS	Požadavek na ověření inventáře / RoHS nevyhovující
Dostupné množství	140419 pcs	Datový list	LD Series, MLCC Tin/Lead Term B
Kategorie	Kondenzátory	Napětí - Jmenovitá	500V
Tolerance	±5%	Tloušťka (Max)	0.050" (1.27mm)
teplotní koeficient	C0G, NP0	Velikost / Rozměry	0.126" L x 0.063" W (3.20mm x 1.60mm)
Série	LD	hodnocení	-
Obal	Tape & Reel (TR)	Paket / krabice	1206 (3216 Metric)
Provozní teplota	-55°C ~ 125°C	Typ montáže	Surface Mount, MLCC
Úroveň citlivosti na vlhkost (MSL)	1 (Unlimited)	Výrobní standardní doba výroby	16 Weeks
Lead Style	-	Rozestup vývodů	-
Stav volného vedení / RoHS	Request inventory verification / RoHS non-compliant	Výška - Sedící (Max)	-
Funkce	-	Poruchovost	-
Detailní popis	220pF ±5% 500V Ceramic Capacitor C0G, NP0 1206 (3216 Metric)	kapacitní	220pF
Aplikace	General Purpose		

Component-World.com je spolehlivý distributor elektronických součástek. Specializujeme se na všechny elektronické komponenty řady AVX Corporation. Máme 140419 kusy AVX Corporation LD067A221JAB2A na skladě dostupných. Vyžádejte si citát z distributora součástí elektroniky na Component-World.com, náš prodejní tým vás bude kontaktovat do 24 hodin.

RFQ Email: info@Components-World.com

SOUVISEJÍCÍ PRODUKTY

	Část#: LD067C103KAB2A Popis: CAP CER 10000PF 500V X7R 1206	Výrobci: AVX Corporation	Dotaz
	Část#: LD066D106KAB2A Popis: CAP CER 10UF 6.3V X5R 1206	Výrobci: AVX Corporation	Dotaz
	Část#: LD06AA100JAB1A Popis: CAP CER 10PF 1KV NP0 1206	Výrobci: AVX Corporation	Dotaz
	Část#: LD06AC101KAB1A Popis: CAP CER 100PF 1KV X7R 1206	Výrobci: AVX Corporation	Dotaz
	Část#: LD065C562JAB2A Popis: CAP CER 5600PF 50V X7R 1206	Výrobci: AVX Corporation	Dotaz
	Část#: LD067A101JAB2A Popis: CAP CER 100PF 500V C0G/NP0 1206	Výrobci: AVX Corporation	Dotaz
	Část#: LD066D226MAB2A Popis: CAP CER 22UF 6.3V X5R 1206	Výrobci: AVX Corporation	Dotaz
	Část#: LD065C563KAB2A Popis: CAP CER 0.056UF 50V X7R 1206	Výrobci: AVX Corporation	Dotaz
	Část#: LD066D476MAB2A Popis: CAP CER 47UF 6.3V X5R 1206	Výrobci: AVX Corporation	Dotaz
	Část#: LD06AA470KAB1A Popis: CAP CER 47PF 1KV NP0 1206	Výrobci: AVX Corporation	Dotaz
	Část#: LD06AA471JAB1A Popis: CAP CER 470PF 1KV NP0 1206	Výrobci: AVX Corporation	Dotaz
	Část#: LD065C683KAB2A Popis: CAP CER 0.068UF 50V X7R 1206	Výrobci: AVX Corporation	Dotaz
	Část#: LD065C474KAB2A Popis: CAP CER 0.47UF 50V X7R 1206	Výrobci: AVX Corporation	Dotaz
	Část#: LD06AC102KAB1A Popis: CAP CER 1000PF 1KV X7R 1206	Výrobci: AVX Corporation	Dotaz
	Část#: LD065C682KAB2A Popis: CAP CER 6800PF 50V X7R 1206	Výrobci: AVX Corporation	Dotaz
	Část#: LD065C682JAB2A Popis: CAP CER 6800PF 50V X7R 1206	Výrobci: AVX Corporation	Dotaz
	Část#: LD06AC220KAB1A Popis: CAP CER 22PF 1KV X7R 1206	Výrobci: AVX Corporation	Dotaz
	Část#: LD06AC182KAB1A Popis: CAP CER 1800PF 1KV X7R 1206	Výrobci: AVX Corporation	Dotaz
	Část#: LD06AA151JAB1A Popis: CAP CER 150PF 1KV NP0 1206	Výrobci: AVX Corporation	Dotaz
	Část#: LD06AA220KAB1A Popis: CAP CER 22PF 1KV NP0 1206	Výrobci: AVX Corporation	Dotaz

Související klíčová slova pro LD067A221JAB2A

AVX Corporation LD067A221JAB2A.	LD067A221JAB2A distributor	LD067A221JAB2A dodavatel	LD067A221JAB2A Cena
LD067A221JAB2A Stáhnout datasheet.	LD067A221JAB2A Datasheet.	LD067A221JAB2A Stock.	koupit LD067A221JAB2A.
AVX Corporation LD067A221JAB2A.	AVX Corporation [MIL] LD067A221JAB2A.		